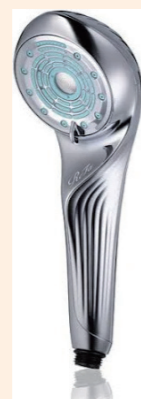


家電製品もご対応しています

シャワーヘッド

**ReFa
FINE BUBBLE U**
22,000円

人の肌を美しくするために研究開発されたReFa FINE BUBBLE U。汚れやニオイをしっかりと落とすのはもちろん、皮膚を守りながら、髪の毛もキレイに整えます。



王様気分のゆったりソファ

16,800円
座れば誰でも王様気分になれるちやう贅沢もちもちクッション。ビーズが優しく包んでくれるのでゆったりリラックスしてくつろげます。



コーヒーマーカー

BALMUDA The Brew ブラック
60,000円

ストロング&クリアな味わいとデザインを両立する革新的なコーヒーマーカー。着脱式の水タンク、ドリッパー、サーバー洗える部品も多くいつでも清潔に保てます。



日立 ドラム式洗濯機

ビックドラム ホワイト
288,000円



※価格はすべて税抜きです

お問い合わせ窓口

広域営業部

TEL : 03-3634-1533 FAX : 03-3634-9690
インセールスお客様担当：四方田

城東営業所

TEL : 03-3635-7129 FAX : 03-3635-7146
インセールスお客様担当：戸塚、石井

調布営業所

TEL : 042(426)7077 FAX : 042(426)7079
インセールスお客様担当：宮寺、島立

大塚営業所

TEL : 03(5391)1201 FAX : 03(5391)1205
インセールスお客様担当：松尾

埼玉・柏営業所

TEL : 048(931)7773 FAX : 048(931)7776
インセールスお客様担当：青柳、小倉(由)

千葉営業所

TEL : 043(258)9851 FAX : 043(250)3216
インセールスお客様担当：小倉、藤田

市原営業所

TEL : 0436(88)3321 FAX : 0436(88)3323
インセールスお客様担当：高橋、市原

佐原営業所

TEL : 0478(58)1424 FAX : 0478(55)1218
インセールスお客様担当：堀江、安藤

つなぐグループ

TEL : 048(931)7773 FAX : 048(931)7776
ESチームリーダー：西村

川崎ワーキングオフィス

TEL : 044(789)9642 FAX : 044(789)9643
インセールスお客様担当：矢部



目次

- ・お知らせ情報(新年社長あいさつ)
- ・商品紹介(チヨダウーテ セッコウボード紹介)
- ・ブレイクタイム
- ・千葉営業所わくわくオフィス
- ・お知らせ情報(家電製品のご対応)
- ・お問い合わせ窓口

同封チラシ

・ダイキン パッケージエアコン紹介チラシ



新年 社長あいさつ

2025年「乙巳(きのとみ)」の年のスタートにあたり、ご挨拶申し上げます。昨年、日本経済は回復の兆しを見せる中で、特に省エネや脱炭素、カーボンニュートラルへの取り組みが力強く進展し、持続可能な社会の実現に向けた動きが加速してまいりました。

私たち伊豆商事株式会社は、地域に根ざした活動を通じて、お客様からの信頼に応えるべく、正確かつ迅速な対応でお客様のニーズにお応えするとともに、省エネ・脱炭素の実現に向けて積極的に取り組んでおります。2025年は一層、「省エネ空調設備の更新」や「高効率な住宅設備機器」の導入のご提案を推進し、環境に優しい商品・資材の提供を通じて、社会のニーズに応えてまいります。

2025年には、省エネや建築に関する法律・制度の改正が予定されており、全ての新築住宅に省エネ基準の適合が義務付けられるなど、大きな変化を迎えます。これらの変化に迅速に対応し、最新の情報・サービスをお客様に提供することで、お客様と共に持続可能な未来を築いてまいります。

本年も、私たち伊豆商事株式会社は、「お客様からの声」を起点として、省エネ・脱炭素社会の実現に向けて一層の努力を重ねてまいります。皆様のご健勝とご多幸を心よりお祈り申し上げます。



2025年1月

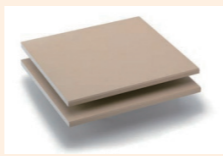
伊豆商事株式会社 代表取締役社長 柳田忠広



チヨダウーテ せっこうボード

せっこうボード

汎用的なせっこうボードで防火性、遮音性、加工性に優れています。厚さ 9.5mm で準不燃材料、12.5mm 以上で不燃材料です。



耐水ボード

せっこうボードの芯材（せっこう）と原紙に防水加工をし耐水性をもたせた商品。台所やトイレ、洗面所など室内の多湿箇所の下地材として使用できます。



強化せっこうボード

耐火構造や準耐火構造として使用され、近年では木造耐火・大型木造建築物の増加により需要が増えています。「タイプ X には無機繊維」「タイプ V には無機繊維と無機骨」「タイプ V 網入りには無機繊維と無機骨材及びガラス網を添加し耐火性を向上」また、タイプ V 耐水 BK は、タイプ V に防水性・防カビ性を付加した製品

MAG+ボード

せっこうボードに 0.4mm の特殊磁性材を貼り合わせた磁石がつくせっこうボードです。一般的な居室の壁としてお使いいただけるほか、耐衝撃性に優れているので強度に要求されている部位の構成材にも適しています。



ブレイクタイム 最近ハマっていること！

私は最近、旅行に行くことと旅行先の名物を食べることにハマっています。

8月は埼玉県川越市に9月は栃木県宇都宮、11月は宮城県仙台市に行ってきました。

川越では、「川越太麺焼きそば」を食べました。もちりとした歯ごたえとソースの濃さがいつもとは違う味の焼きそばでした。ソースの味はお店ごとに違うみたいです。

宇都宮ではもちろん、餃子の名所と言われている、「宇都宮みんみん」と「香蘭」の宇都宮餃子を食べました。どちらも行列が耐えなく整理券が必要でした。

仙台では松島に行ってきました。松島は食べ歩きができます。特にSNSでも話題になっていたプリプリの牡蠣が2つ入っている牡蠣カレーパンが美味しかったです。

また松島では島巡りの観光船に乗ったり、瑞巖寺や円通院の紅葉ライトアップに行き自然が多く景色が綺麗で心が癒されました。

皆さまのおすすめの旅行先や美味しかった名物がありましたら、教えていただきたいです！

(しんちゃん)



千葉営業所 わくわくオフィス 完成

11月から12月にかけて千葉営業所の改修工事を行ってきました。

コンセプトとしては、伊豆商事のミッション「もっと、ここにいたい」をあなたへを意識した会社内でのクロスコミュニケーションが取れるような環境づくりです。

〈2階ワークスペースのポイント〉

- ボーダーレスで1人1人に話しかけやすく組織と人が交差することでコミュニケーションが生まれる
- 緑を入れることで営業所の雰囲気を明るく
- 収納スペースをミニマムにする
- ゆくゆくはフリーアドレスへ（検討中）

〈3階多目的スペースのポイント〉

- コミュニケーションから学び・交流の場として
- リラックススペースや集中スペースで気分転換を

2階ワークオフィスの様子



所員メンバーの事務所改修後の感想

完成したオフィスは緑がとて多く、素敵な営業所になりました。

1つの事務所をリニューアルするにも、たくさんの人の手が加わっているということあらためて理解をすることができ、とても貴重な経験となりました。(Fさん)

新しい事務所には、緑が多く、床や椅子までカラフルになり、今までの暗い色使いの事務所から、一新しました！3階のテントスペースや個室ブースもできるのが楽しみです！

千葉営業所改修工事をしてくださり、ありがとうございます！(Kさん)

カタログを置いていた棚が無くなり非常に広くなった感じがします。

また机・椅子が新しい物にもなり前の面影が無くなり全く別営業所の様な感じがします。営業所内での作業がやりやすくなるか期待大です。(Hさん)

新オフィスが完成しコミュニケーションがとりやすい環境になり、気分によって様々な場所で仕事ができるスタイルが楽しみです。(Oさん)

今までの営業所とは一転かなりスタイリッシュな環境になりました。所内も広くなりよりコミュニケーションがとりやすい環境になりそうな予感がします。わくわくオフィス化計画の実施をありがとうございます。(Sさん)

全体的、きれいになって雰囲気が、がらっと変わってIT系のオフィスになって驚きました。収納もあって使い勝手がとてもいいです。今までは、統一性がなくバラバラで、見栄えもよくなかったので、新しくなった千葉営業所はとても働きやすく、働きたくなるオフィスのリニューアル工事です(Oさん)